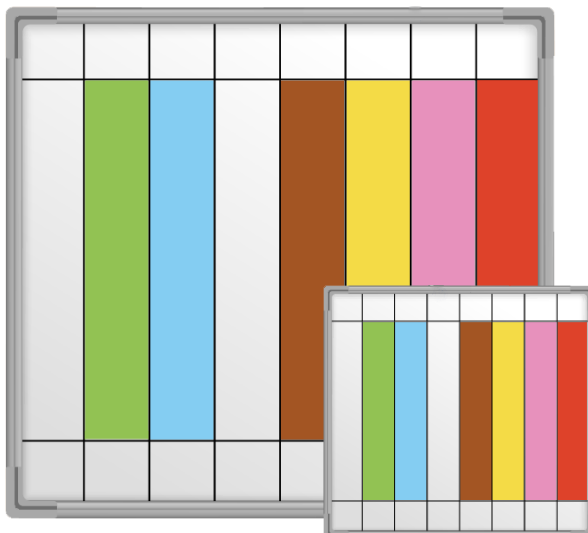


BRUKSANVISNING

Magnetifiq



Användningsområden och målgrupp

Magnetifiq är ett kognitivt hjälpmedel avsett att ge visuellt stöd för planering och struktur av veckans aktiviteter. Produkten är avsedd för personer som har svårigheter kring tidsuppfattning, struktur och planering av vardagliga aktiviteter. Magnetifiq kan användas självständigt av användaren eller med stöd från anhörig, pedagog, assistent eller vårdpersonal. Den kan bidra till ökad självständighet, trygghet och minskad oro.

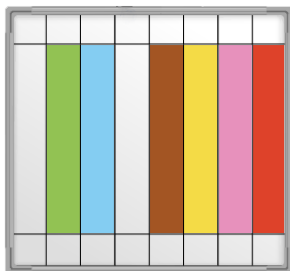
Varianter

Magnetifiq finns i två olika storlekar: 30x30 cm och 60x60 cm. För varje storlek finns en variant med veckodagsfärger och en variant med svarta kanter mot vit botten.

Artikelnummer	Artikelbenämning
230030	Magnetifiq 30 Planeringstavla
230060	Magnetifiq 60 Planeringstavla
230130	Magnetifiq 30 svartvit Planeringstavla
230160	Magnetifiq 60 svartvit Planeringstavla

Vad följer med i leveransen?

I varje leverans av Magnetifiq ingår följande:



1 x Whiteboardtavla



7 x magnetkort
veckodagar



1 x penna & sudd



1 x upphängningskit

Så här använder du Magnetifiq

Skriv på tavlan

Du kan skriva aktiviteter direkt på tavlan med whiteboardpennan, som du när du vill kan ändra eller sudda bort. Magnetifiq är uppdelad i rutor som hjälper dig att strukturera och organisera ditt schema på ett tydligt sätt.

Horisontellt eller vertikalt schema

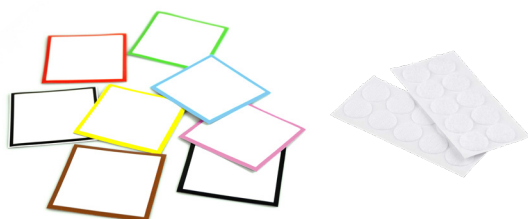
Du kan använda Magnetifiq så att veckodagarna visas antingen horisontellt eller vertikalt. Bilden visar vertikalt läge →

Magnetkorten för veckodagarna som medföljer sätter du på tavlan åt det håll som passar dig.



Använd tillsammans med magnetkort (ingår ej - beställ separat)

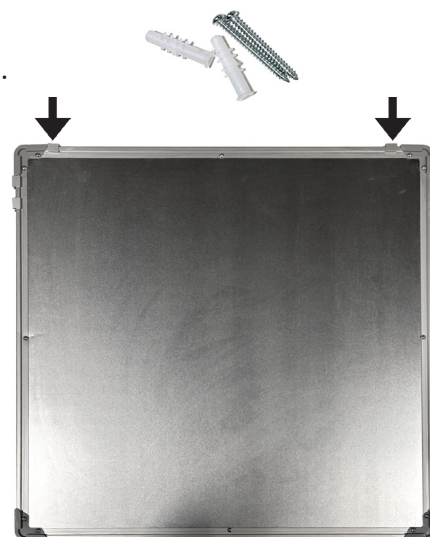
För att göra planeringen ännu tydligare kan du använda magnetkort som visar veckans eller dagens olika aktiviteter. Det kan till exempel vara bra för återkommande aktiviteter eller för personligt bildstöd. Magnetkorten ingår inte vid leverans utan beställs separat som tillbehör. En förpackning innehåller 56 kort och 60 små kardborreprickar som gör det enkelt att fästa egna bilder på magnetkorten.



Montering av tavlan

Personen som utför monteringen ska ha lämplig erfarenhet för att kunna bedöma att väggen eller underlaget kan bära tavlan och att infästningarna sitter ordentligt. Felaktig montering kan orsaka att tavlan ramlar ner.

1. Bestäm placering och orientering av tavlan (lodrätt eller vågrätt).
2. Mät var du vill att skruvarna ska placeras. Tavlan har ringfästen som går att justera i sidled.
 - För Magnetifig 30 är det maximala avståndet mellan skruvarna 24,5 cm.
 - För Magnetifig 60 är det maximala avståndet mellan skruvarna 51 cm.
3. Borra hål i väggen och välj infästning som är lämplig för aktuellt väggmaterial.
4. Kontrollera att infästningarna är ordentligt fastsatta innan tavlan hängs upp.



Små delar, som skruvar och pluggar, kan utgöra kvävningsrisk och är olämpliga för barn under 3 år samt för brukare med kraftigt nedsatt kognitiv funktion. Förvara alltid små delar utom räckhåll.

Rengöring

Använd en mjuk, blöt trasa vid rengöring. Torr trasa ska inte användas. Rengöringsmedel ska vara icke-slipande, utan lösningsmedel och ha ett pH-värde mellan 3 och 11 (varken starkt surt eller starkt alkaliskt). Alkoholbaserade desinfektionsmedel, såsom isopropanol, kan användas.

Återvinning

Produkten bör sorteras efter materialslag. Separera komponenterna i möjligaste mån före återvinning. Följ alltid lokala regler och anvisningar för avfallshantering.

- Stål (ryggskiva, frontskiva, skruvar): lämnas till metallåtervinning.
- Aluminium (kantlister): lämnas till metallåtervinning.
- Plast (hörn): sorteras som plastförpackning eller plastavfall enligt lokala anvisningar.
- Papperskärna (bikakestruktur): sorteras som pappersavfall om möjligt, annars som brännbart/restavfall enligt lokala anvisningar.

Specifikationer

Vikt

Magnetifiq 60: 1200 g

Magnetifiq 30: 360 g

Penna: 45 g

Regulatoriska standarder

Magnetifiq är utformad för säker och enkel användning utan krav på särskild utbildning, i enlighet med tillämpliga säkerhetskrav enligt EU MDR 2017/745. Produkten uppfyller även kraven i ISO 21801-1:2021 Allmänna riktlinjer om kognitiv tillgänglighet.

Alla varianter av Magnetifiq klassificeras som medicintekniska produkter klass I i enlighet med bilaga VIII i EU MDR 2017/745.

Basic UDI-DI

735000260MIQDD

Tillverkare



Funktionsverket AB
Vindilsvägen 13
47545 FOTÖ
Sverige



funktionsverket

Telefon: 031-75 77 950 | E-post: info@funktionsverket.se

Funktionsverket AB | Vindilsvägen 13 | 475 45 FOTÖ

www.funktionsverket.se